

המבנה אחראי לביצוע תוכנית המפרט וההתאמה, לפני הביצוע.
 על כל אד התאמה יש להודיע למשרד האדריכלים.
 אין לקטוע גולמי ע"פ מדידה בשרטוט.
 התכנית היא רשמית של האדריכלים.
 תוכנית הנושאת חתימה של יועץ ונה באחריות הבלעדית של הועץ.

תפוצה	
מחזור	מרחיב

שניים
 עומד שביל

מחזור	שניים	עומד שביל

- מקרא:**
- קו קצה דרך צפוני-מוסקס
 - קו ביוב קיים
 - קו מדרון עליון
 - קו מדרון
 - גשר בטון לפי פרט 3
 - התאמת עבה קרקע
 - קד ניקיון פרט 2
 - קד תמך פרט 1
 - מעקה פרט 5
 - קו חציבה מתוכנן

חיפה

**אוניברסיטת חיפה
 יצירת חיץ אש**

**דרך הביוב
 תכנית פיתוח גיליון 2**

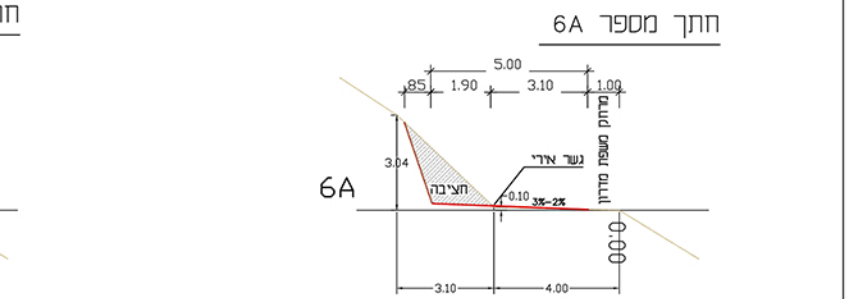
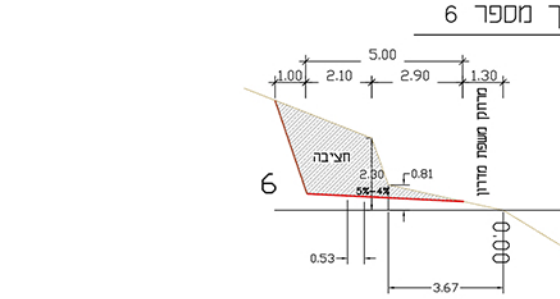
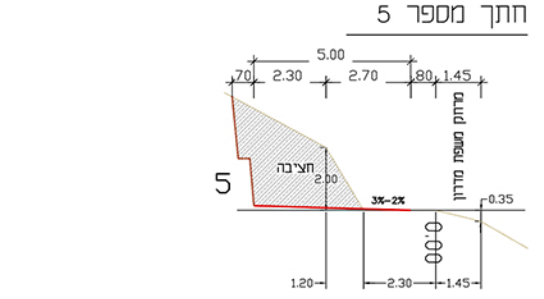
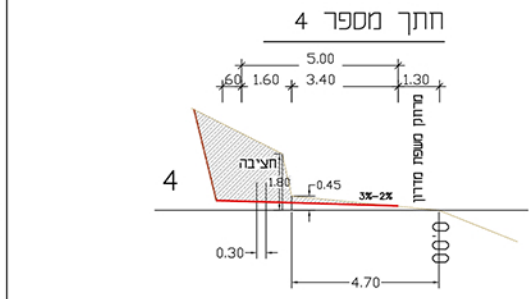
תאריך	מדידת גולמי	מחנן	שרטוט
19.8.13	90x270	אנה	מרן
ק"מ	ולנסק	למכא	ק"מ

מסל גליון
 6687.2
 קובץ ראה
 12.12.13

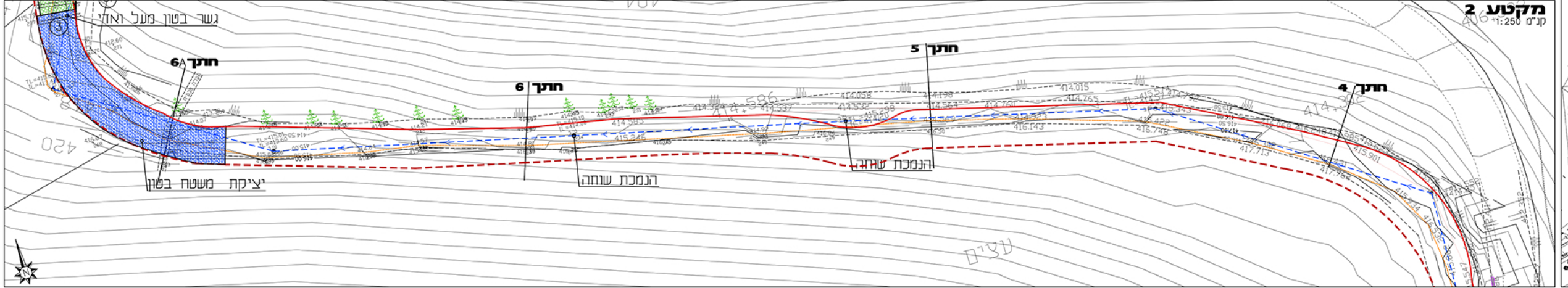
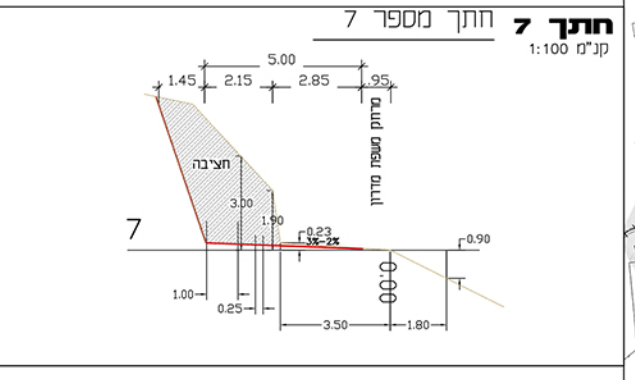
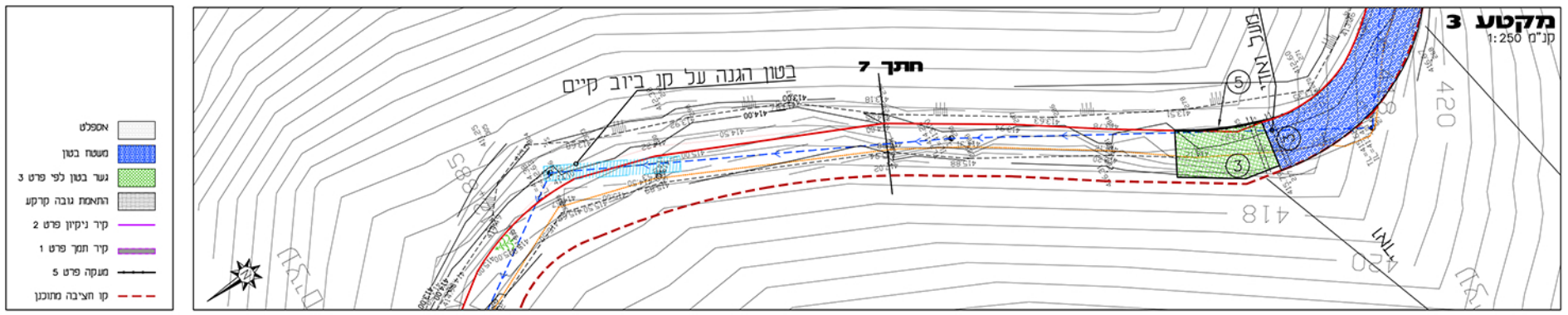
חיר-בלום תכנון סביבתי בע"מ

MILLER-BLUM ENVIRONMENTAL PLANNING

דוא"ר 34527, הרצבי 14, טל' 8339070-04-8339980 פקס
 mb@miller-blum.co.il
 תל-אביב 67898, עמנואל 23, טל' 5622123-03-5623663 פקס
 mbt@miller-blum.co.il



חתכים 4-6 קנ"מ 1:100



**חלוקה
 למקטעים**

